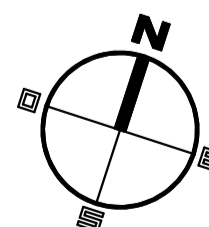


**LOGEMENT N° 1 - T4 - PSLA**

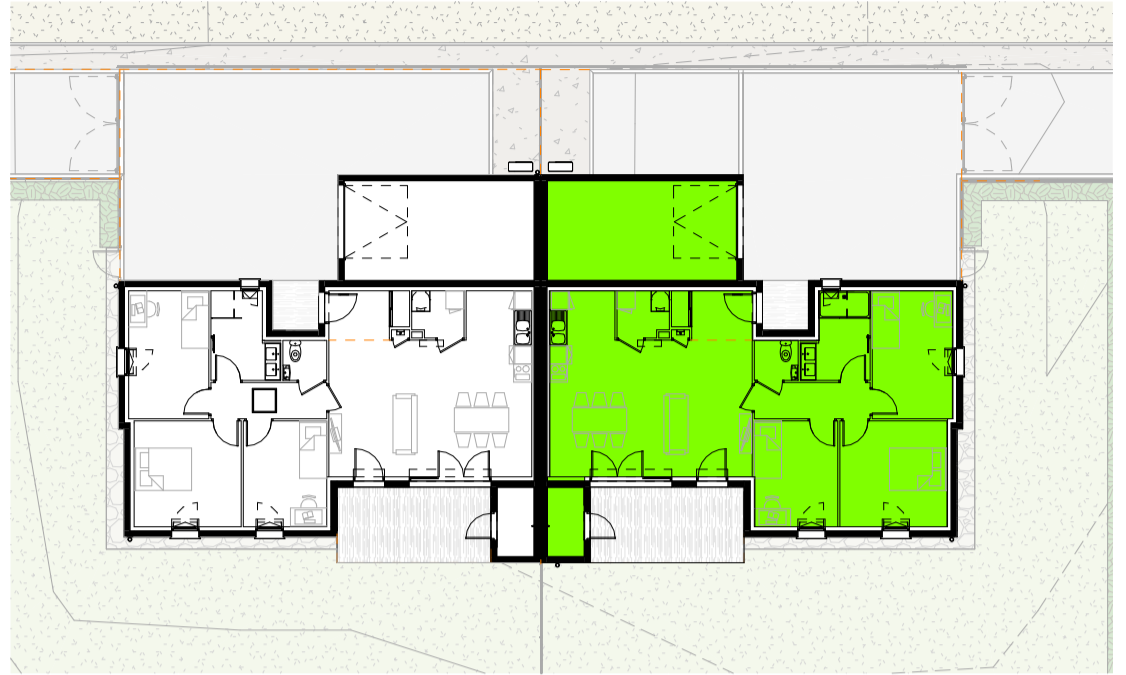


**Surfaces - N° 1 - T4**

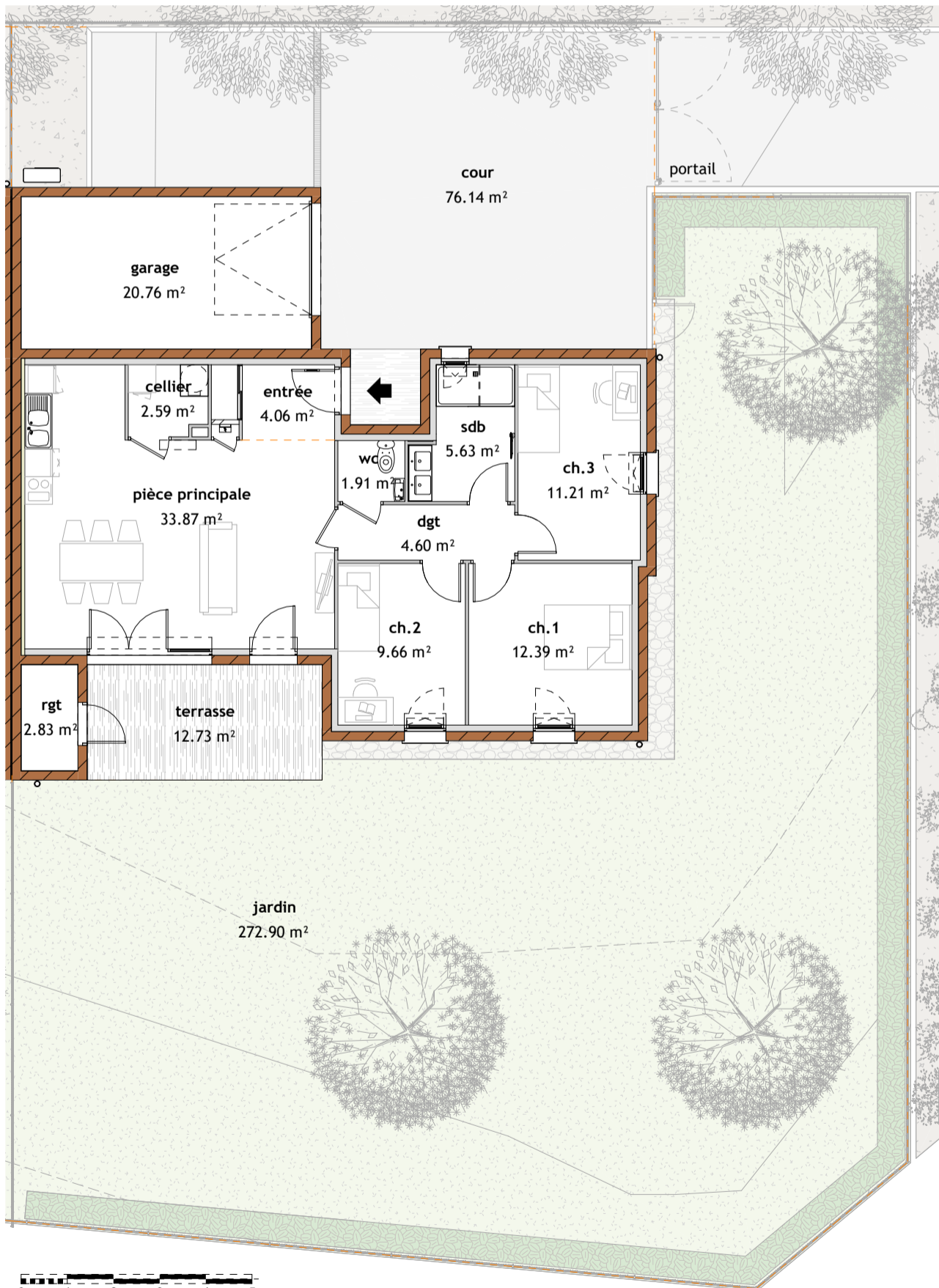
Nom	Surface pièce
N° 1	
pièce principale	33.87
cellier	2.59
ch.2	9.66
ch.1	12.39
ch.3	11.21
sdb	5.63
wc	1.91
dgt	4.60
entrée	4.06
	85.92
garage	20.76
rgt ext.	2.83
	23.59
terrasse	12.73
jardin	265.78
cour	76.16
accès	24.82
	379.49



Les surfaces, équipements mobilier et techniques, leur implantation, sont données sous réserve des impératifs techniques de construction.  
De ce fait les indications portées sur ces plans, y compris les surfaces des terrains privés et des terrasses, sont susceptibles d'être modifiés.

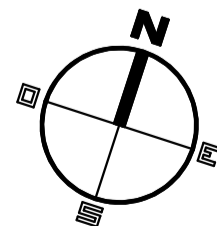


**LOGEMENT N° 2 - T4 - PSLA**



**Surfaces - N° 2 - T4**

Nom	Surface pièce
<b>N°2</b>	
pièce principale	33.87
ch.2	9.66
ch.1	12.39
ch.3	11.21
sdb	5.63
wc	1.91
dgt	4.60
cellier	2.59
entrée	4.06
	85.92
garage	20.76
rgt	2.83
	23.59
terrasse	12.73
jardin	272.90
cour	76.14
	361.77



Les surfaces, équipements mobilier et techniques, leur implantation, sont données sous réserve des impératifs techniques de construction.  
De ce fait les indications portées sur ces plans, y compris les surfaces des terrains privés et des terrasses, sont susceptibles d'être modifiés.