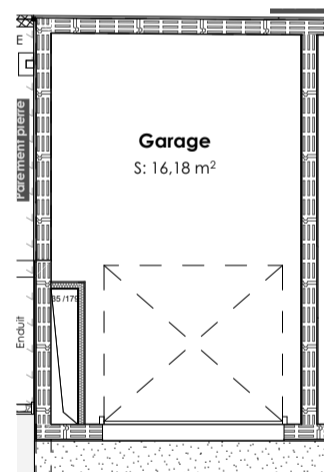
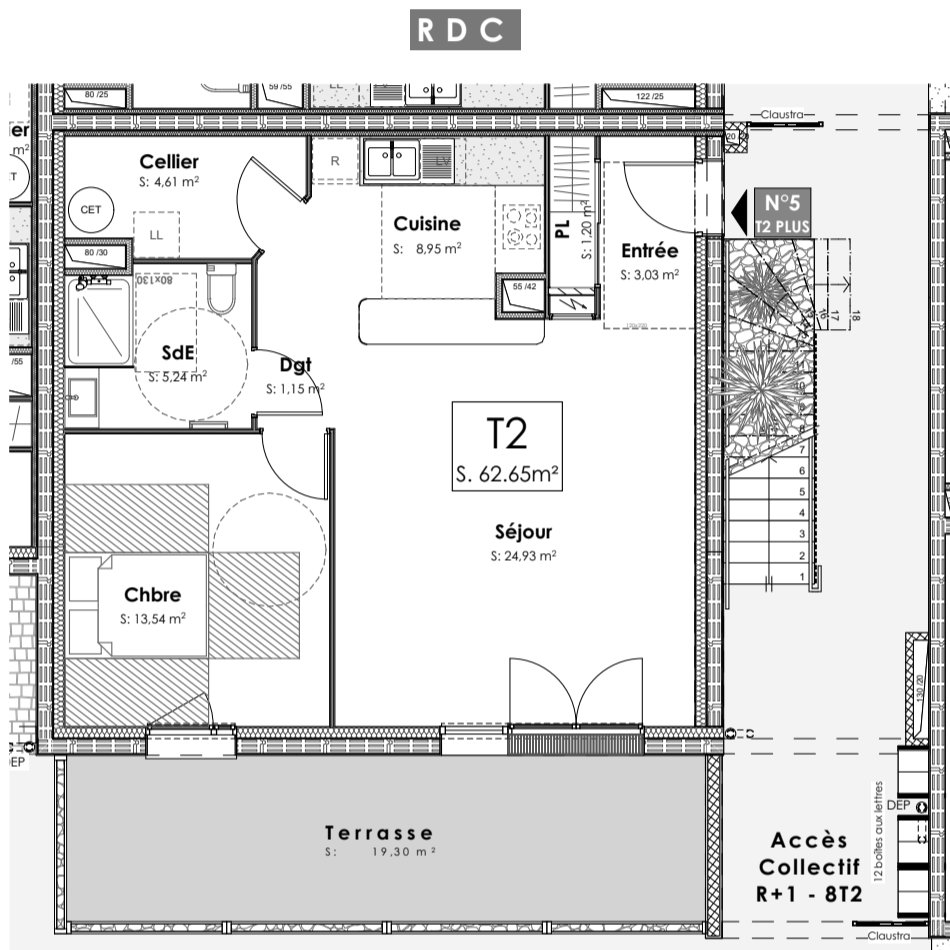


Appartement 05 - T2 - PLUS



Les surfaces sont données sous réserve des impératifs techniques de construction. De ce fait les indications portées sur ces plans, y compris les surfaces des terrains privés, des balcons et des terrasses, sont susceptibles d'être modifiées



Collectif / T2 - 05	
Cellier	4,61
Chbre	13,54
Cuisine	8,95
Dgt	1,15
Entrée	3,03
PL	1,20
SdE	5,24
Séjour	24,93
	<u>62.65 m²</u>
Garage	16,18
Terrasse	19,30
	<u>35.48 m²</u>

