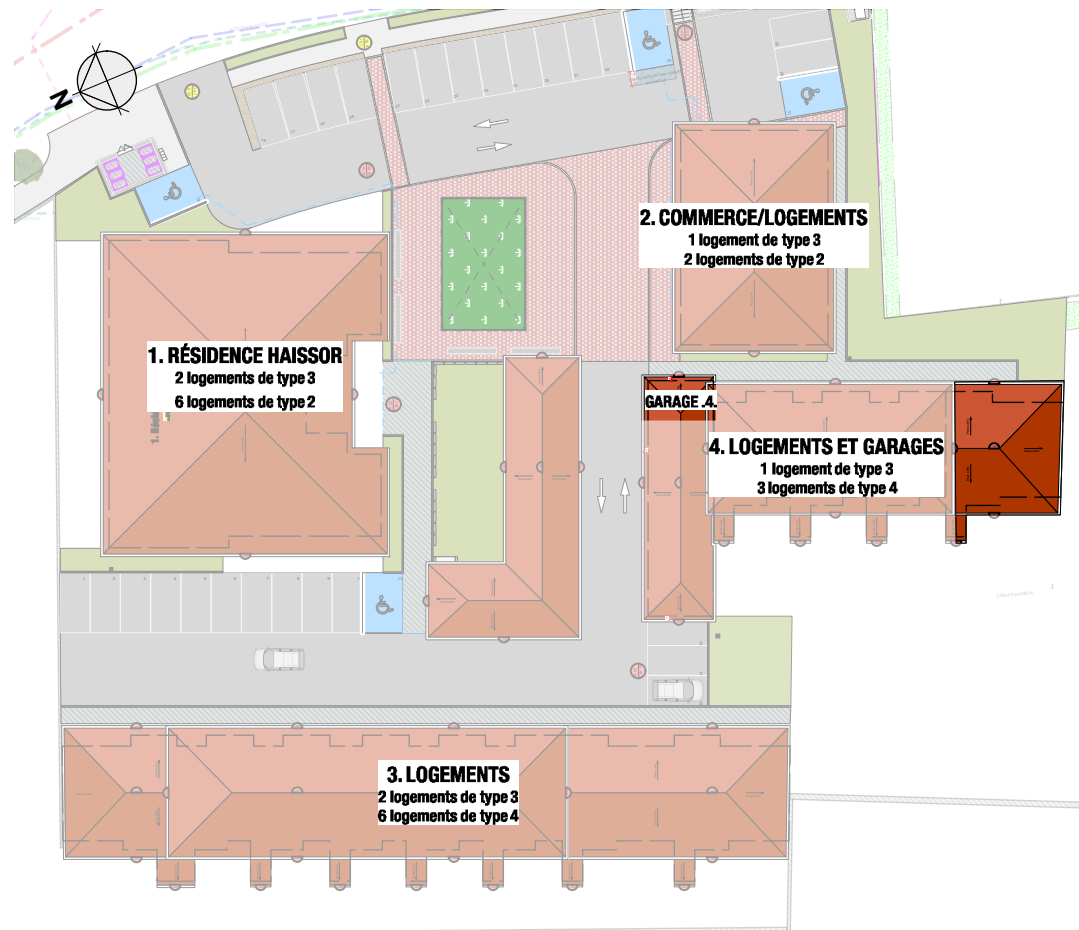
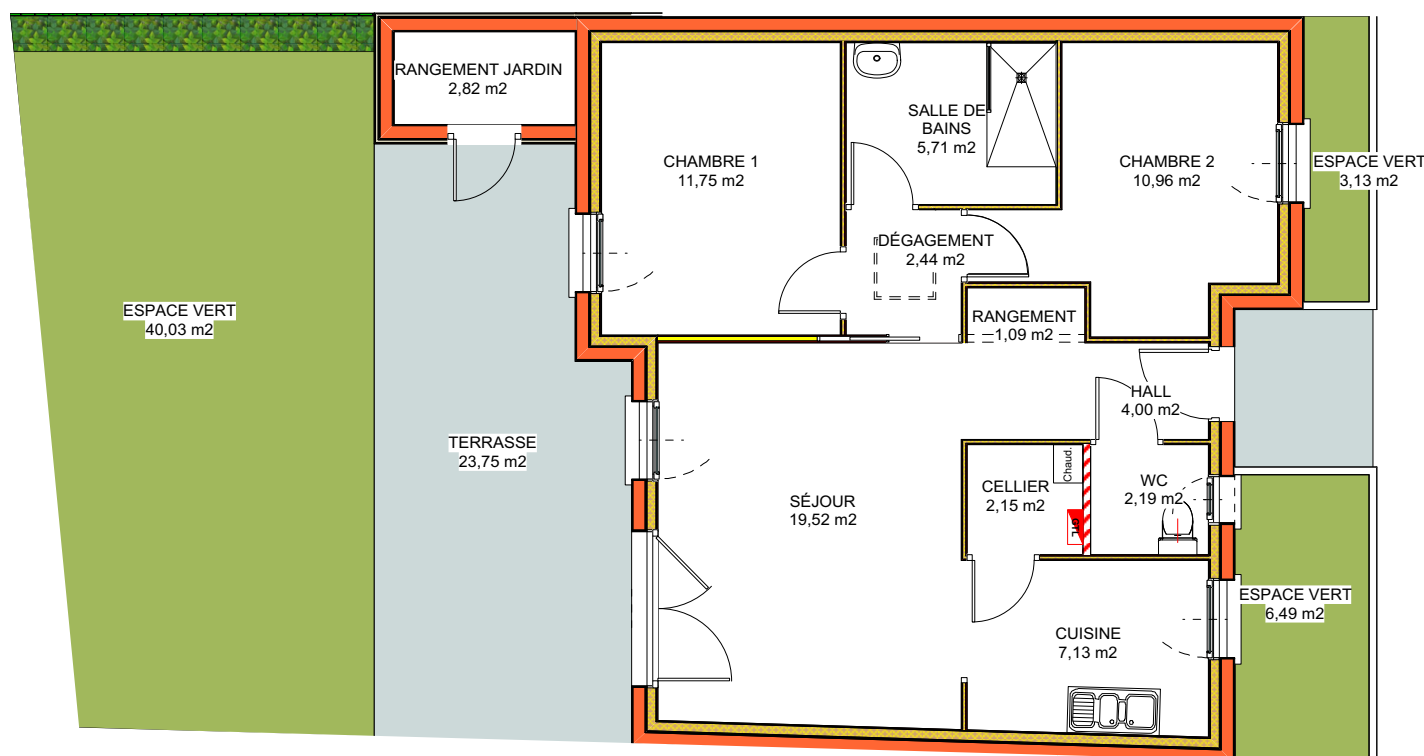


LEYMENT - GRANDE RUE 97 Rue de la Gare 01 150 LEYMENT

PROGRAMME EN LOCATION DE 15 LOGEMENTS - 15 GARAGES ET D'UNE RÉSIDENCE HAISSOR



TYPE T.3 - Plain Pied N° 04



DÉNOMINATION	TYPE 3
HALL	4,00
CUISINE	7,13
CELLIER	2,15
W.C	2,19
SÉJOUR	19,52
SALLE DE BAINS	5,71
DÉGAGEMENT	2,44
CHAMBRE .1.	11,75
CHAMBRE .2.	10,96
RANGEMENT LOGEMENT	1,09
TOTAL HABITABLES	66,94

GARAGE .4.	16,63
RANGEMENT JARDIN	2,82
TOTAL	19,45

TERRASSE	23,75
ESPACES VERT	49,65
TOTAL	73,40

