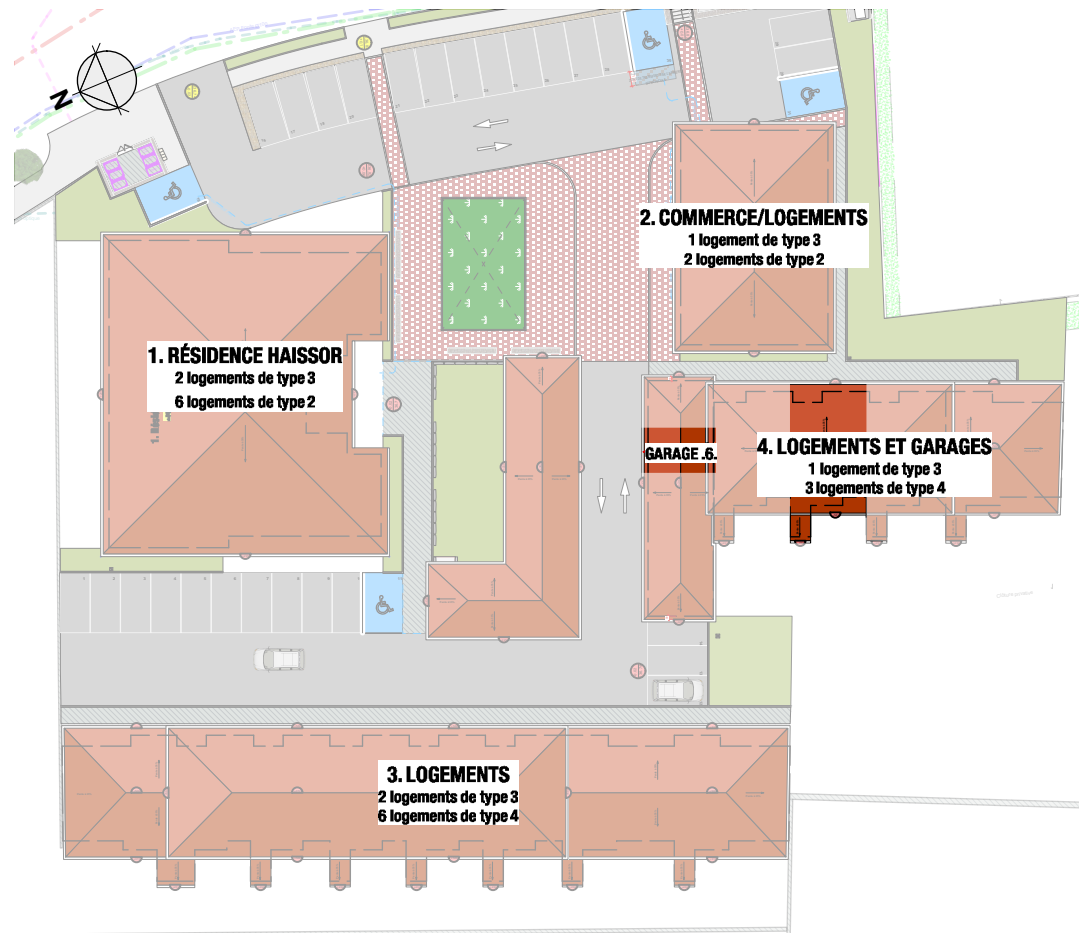


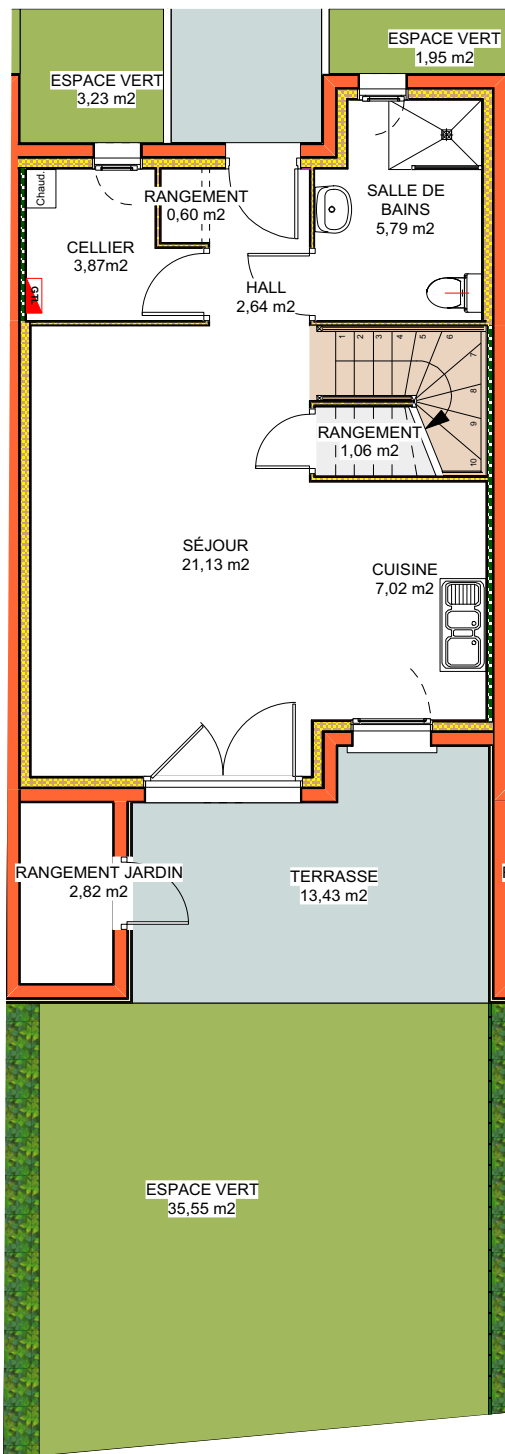
LEYMENT - GRANDE RUE 97 Rue de la Gare 01 150 LEYMENT

PROGRAMME EN LOCATION DE 15 LOGEMENTS - 15 GARAGES ET D'UNE RÉSIDENCE HAISSOR

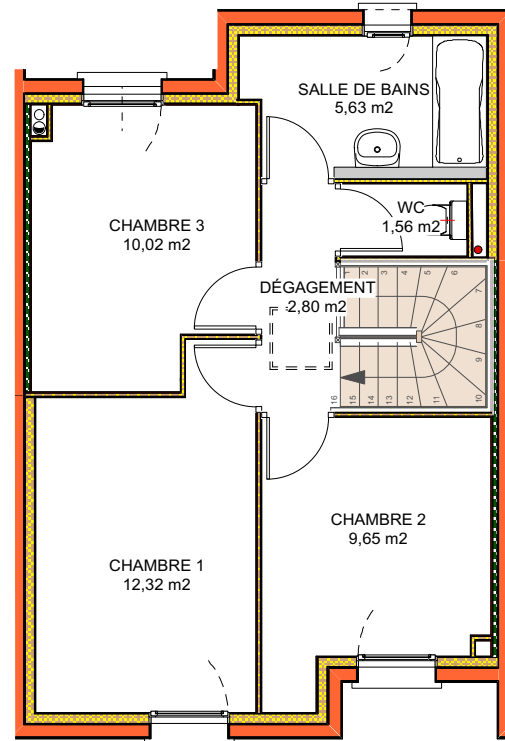


TYPE T.4 - Duplex N° 06

REZ DE CHAUSSEE



ÉTAGE



DÉNOMINATION	TYPE 4
HALL	2,64
CUISINE	7,02
SÉJOUR	21,13
SALLE DE BAINS RDC	5,79
CELLIER	3,87
DÉGAGEMENT	2,80
CHAMBRE .1.	12,32
CHAMBRE .2.	9,65
CHAMBRE .3.	10,02
W.C ÉTAGE	1,56
SALLE DE BAINS ÉTAGE	5,63
RANGEMENT LOGEMENT	1,66
TOTAL HABITABLES	84,09
GARAGE .6.	14,86
RANGEMENT JARDIN	2,82
TOTAL	17,68
TERRASSE	13,43
ESPACES VERT	40,73
TOTAL	54,16

