

**SAINT-JEAN-de-THURIGNEUX (01390)  
Rue du Fournil – Le Pré d'Alphonse  
6 logements individuels (VEFA)**

**Logement 02 - T4 DUPLEX - PLUS**

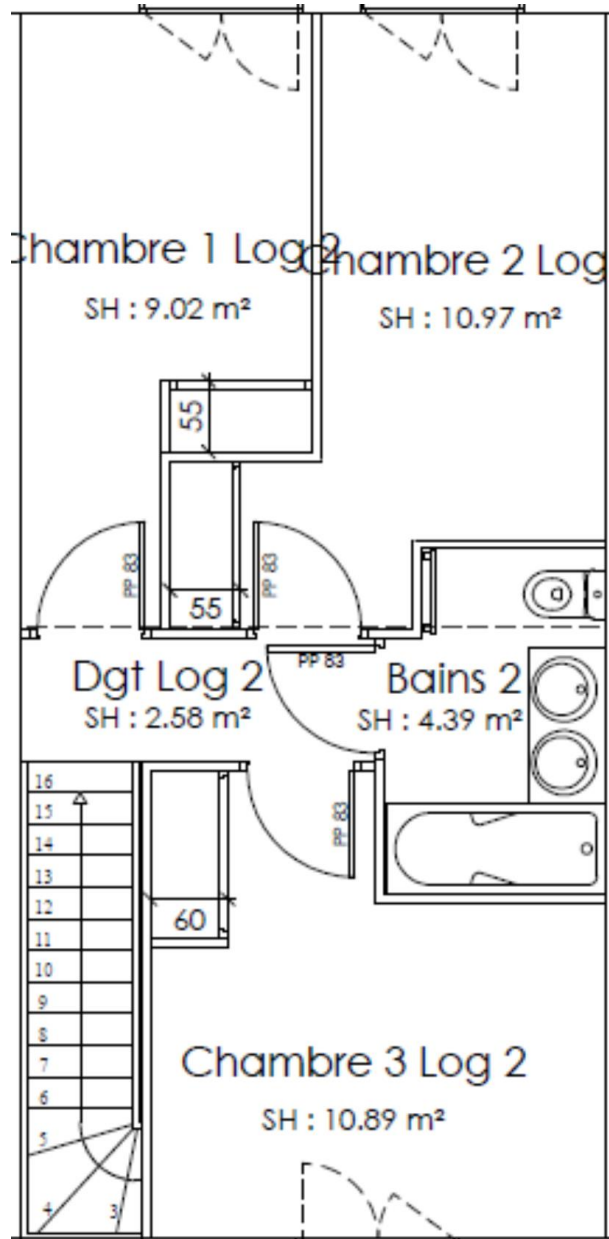
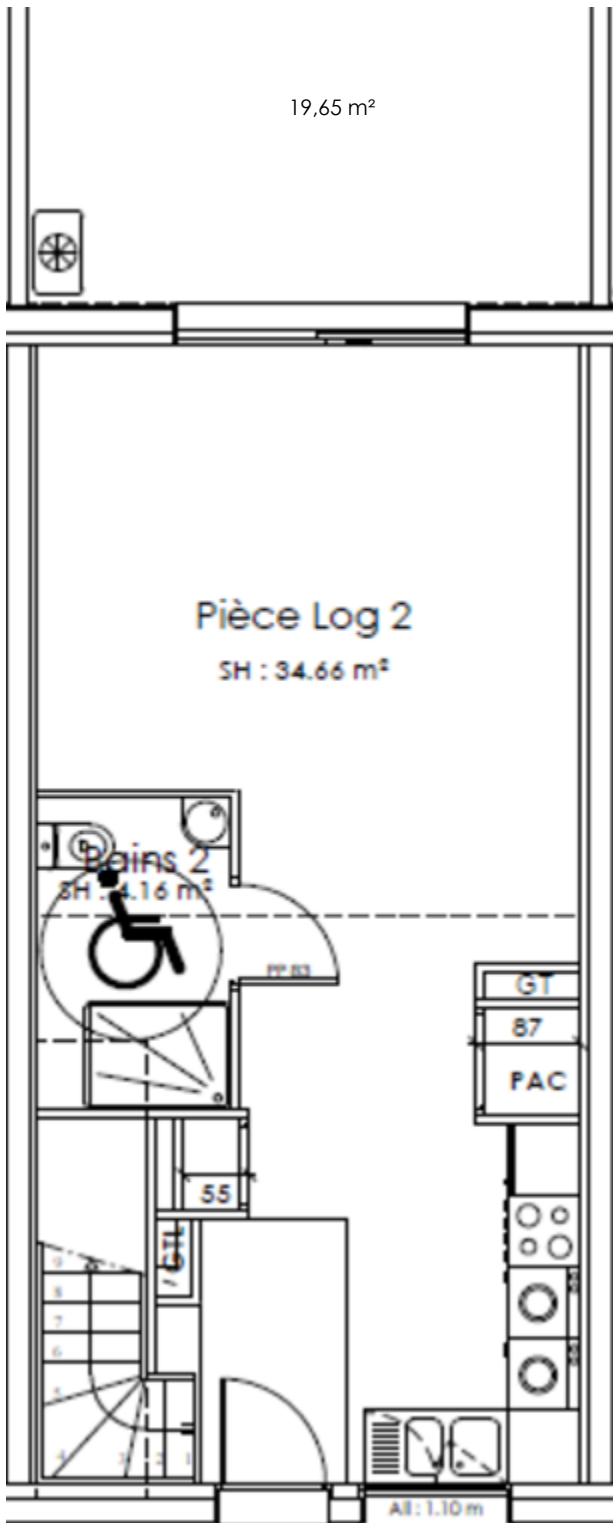


Tableau des surfaces	
Séjour/Cuisine	34,66 m <sup>2</sup>
Salle d'eau	4,16 m <sup>2</sup>
Dégagement	2,58 m <sup>2</sup>
Chambre 1	9,02 m <sup>2</sup>
Chambre 2	10,97 m <sup>2</sup>
Chambre 3	10,89 m <sup>2</sup>
Salle de bains	4,39 m <sup>2</sup>
<b>Total SH</b>	<b>76,67 m<sup>2</sup></b>
Espaces extérieurs	19,65 m <sup>2</sup>

Les surfaces, équipements mobilier et techniques, leur implantation,, sont données sous réserve des impératifs techniques de construction.  
De ce fait les indications portées sur ces plans, y compris les surfaces des terrains privés et des terrasses, sont susceptibles d'être modifiés.

